

معرفی:  
شرکت ابتکار تجهیز آبناب با توکل بر ایزد منان و پشتوانه ای نزدیک به ۱۰ سال تجربه؛ دانش فنی و جمعی ازمهندسین برق و مکانیک با تکیه بر خودباوری و توانایی در کار گروهی اقدام به ساخت ، تولید و نصب تجهیزات ، ماشین الات مکانیسم ها و ایستگاه های پمپاژ در صنعت آب و فاضلاب کشور نموده است.



خط مشی:

مهمترین هدف مدیریت ، کارشناسان و همه کارکنان شرکت به کارگیری تمامی توان ، منابع و نیروها بمنظور اجرای پروژه ها ( تهیه ، ساخت و نصب ) با بالاترین کیفیت و مناسبترین قیمت بوده که این امر باتوجه به تهیه جداول و نمودارهای زمانبندی و تبعیت از آنها، تیم طراحی و اجرای حاذق و همچنین استفاده از بروزترین استانداردها با مدیریت منابع و انرژی امکانبذیر است.

طراحی و ساخت:

تمامی تجهیزات ساخت این شرکت با نرم افزارهای مربوطه طراحی و مدل سازی می گردد ، تست های گرافیکی لازم در محیط نرم افزار از قطعه مورد نظر گرفته می شود، نرم افزار های همچون....و PDMS. CATIA. SOLIDWORKS. EPLAN در صورت نیاز ساخت و تولید قطعات با بهره گیری از ماشین های کنترل عددی انجام می شود.

محصولات و خدمات:

- \*انواع دریچه های قطع و وصل جریان \*انواع سرریز های ثابت و متحرک
- \*آشغالگیر های دستی و مکانیکی \*انواع پمپ های ایرلیفت
- \*کلاسیفایر و اسکرو کمپکتور \*انواع شیر تلسکوپي دستی و اتوماتیک
- \*انواع هواده های سطحی شناور و ثابت \*انواع میکسر های دور کند و تند
- \*انواع پل های دوار و خطی(رفت و برگشتی ) \*انواع فلوکولاتور ها
- \*انواع پکیج های تزریق مواد شیمیایی

لیست همکاری با شرکت ما

پیمانکار	مشاور	مدت اجرا	پروژه	نام کارفرما	ردیف
شرکت دزرون	شرکت موج آب	۱ سال	تصفیه خانه فاضلاب تویسرکان	آبفا استان همدان	۱
شرکت دزرون	شرکت موج آب	۲ ماه	تصفیه خانه فاضلاب ملایر	آبفا استان همدان	۲
شرکت دزرون	شرکت پارس آب تدبیر	۱ سال	تصفیه خانه فاضلاب رودان	آبفا استان هرمزگان	۳
شرکت بردو	شرکت موج آب	۲ سال	تصفیه خانه فاضلاب محمود آباد BOT	آبفا استان قزوین	۴
شرکت آبسار و آرمان صنعت	شرکت طوس آب	۱ سال	تصفیه خانه فاضلاب کاشان	آبفا استان اصفهان	۵
آبفا مرکزی	***	۲ ماه	تصفیه خانه فاضلاب اراک	آبفا استان مرکزی	۶
به آب زیست	***	۲ ماه	تصفیه خانه فاضلاب خاور شهر	آبفا استان تهران	۷
شرکت بردو	***	۴ ماه	تصفیه خانه فاضلاب واون	آبفا استان تهران	۸
شرکت توان آزمایشان	پارس آب تدبیر	۱ سال	تصفیه خانه فاضلاب صفا دشت	آبفا استان تهران	۹
بخش خصوصی	پایدار انرژی	۱ سال	تصفیه خانه فاضلاب سبزوار BOT	آبفا استان خراسان	۱۰
شرکت آرمان سیال	طوس آب	۴ ماه	ایستگاه پمپاژ فاضلاب خرمشهر	آبفا استان خوزستان	۱۱
شرکت برق آبی خوزستان	***	۱ سال	تصفیه خانه آب	شرکت نفت خوزستان	۱۲

شرکت فرآب	شرکت تسکو	۲ سال	۲۴-۲۲ فاز	تصفیه خانه فاضلاب	شرکت نفت بوشهر	۱۳
شرکت شرق سازه	***	۲ ماه	شهرک	تصفیه خانه فاضلاب شهرک صنعتی چرمشهر	شرکت شهرک ها استان تهران	۱۴
شرکت سازه آبی	***	۶ ماه	خرمدره	تصفیه خانه آب	آبفا استان زنجان	۱۵
آبفا نورآباد ممسنی	شرکت طوس آب	۶ ماه	نورآباد	تصفیه خانه فاضلاب نورآباد ممسنی	آبفا استان فارس	۱۶
شرکت کهن پی	شرکت ری آب	۱ سال	ایستگاه پمپاژ آب	ایستگاه پمپاژ آب	شهرداری تهران	۱۷
شرکت کهن پی	شرکت ری آب	۱ سال	صالح آباد	تصفیه خانه فاضلاب صالح آباد	شهرداری تهران	۱۸
شرکت نیکان سازه	شرکت ری آب	۱ سال	پمپاژ	تصفیه پساب و ایستگاه پمپاژ	شهرداری تهران	۱۹
شرکت سگال بنای رادین	مشارکت بوتیا	۵ ماه	کرمان	تصفیه خانه فاضلاب کرمان	شرکت فولاد بوتیا	۲۰
شرکت آرمان صنعت آبفا	***	۳ ماه	راه آهن	تصفیه فاضلاب ایستگاه راه آهن	شرکت راه آهن تهران	۲۱
شرکت تارا	***	۲ ماه	شهرک	تصفیه خانه فاضلاب شهرک برکت	شرکت دارویی برکت	۲۲
شرکت ساب نیرو	شرکت تهران سحاب	۱ سال	آباده	تصفیه خانه فاضلاب آباده	آبفا استان فارس	۲۳
شرکت رژیان پی	شرکت سامان انرژی	درحال اجرا	سازمان و شهرک های زیر مجموعه	تصفیه خانه فاضلاب سازمان و شهرک های زیر مجموعه	سازمان بنادر استان هرمزگان	۲۴





مدیریت محترم شرکت اینکار تجهیز آبیاب جناب آقای وحید الوندی  
موضوع: پروژه تصفیه خانه آب شرب شهرهای ایهر و خرمدره  
با سلام  
احتراماً بدینوسیله رضایت کامل این شرکت در خصوص طراحی، ساخت و راه اندازی ۱۲ دستگاه  
فلتر کربن فعالی تصفیه خانه آب شرب شهرهای ایهر و خرمدره به حضورتان اعلام می گردد.  
رزوی توافق روز آگوست برای چالشها و مجموعه شرکت اینکار تجهیز آبیاب را داریم

شرکت مهندسی سازه های آبی  
مهندسین: کارگران - ایهر - ایهر  
تلفن: کارخانه - ۳۲۲ - ۳۲۲  
ایهر  
[Signature]

تاریخ: ۱۳۸۰/۰۲/۰۱  
شماره: ۳۲۲  
تلفن: کارخانه - ۳۲۲ - ۳۲۲  
ایهر  
Scanned by CamScanner



مدیریت محترم شرکت اینکار تجهیز آبیاب  
جناب آقای مهندس وحید الوندی  
موضوع: پروژه پودیشی فاز ۲۲ - رضایت کار

با سلام  
احتراماً بدینوسیله رضایت کامل در خصوص خدمات مهندسی از جانب آقای مهندس وحید الوندی ( در زمان کار)  
تجهیزات تصفیه پساب واحد ۱۳۳ فاز ۲۲-۲۳ پارس جنوبی با مشارکت فزاد پارسی اعلام می داریم  
رزوی توافق روز آگوست برای چالشها و مشکلاتشان را چک داشته

شرکت مهندسی سازه های آبی  
مهندسین: کارگران - ایهر - ایهر  
تلفن: کارخانه - ۳۲۲ - ۳۲۲  
ایهر  
مدیر اجرایی: مهندسین سازه های آبی  
[Signature]

تاریخ: ۱۳۸۰/۰۲/۰۱  
شماره: ۳۲۲  
تلفن: کارخانه - ۳۲۲ - ۳۲۲  
ایهر  
www.farnab.com



وزارت صحر  
شرکت آب و فاضلاب استان فارس  
ایهر - ایهر

مدیریت محترم شرکت اینکار تجهیز آبیاب جناب آقای وحید الوندی  
موضوع: پروژه رفع نواقص تصفیه خانه فاضلاب نور آناه جهت شروع فرایند بهره برداری

با سلام و احترام  
با تقاضای به مراتب اهداء و تحسین جناب آقای وحید الوندی اثر تعمیرات و راه اندازی واحدهای فرایندی  
تصفیه خانه فاضلاب نور آناه و همچنین ارائه خدمات مشاوره فر جهت رفع هر چه بهتر آن تصفیه  
خانه جهت وصوله امور ایجا شهری نور آناه رضایت کامل خود را از مسئولان آقای مهندس الوندی اعلام می  
دارم  
[Signature]



جمهوری اسلامی ایران  
وزارت صنعت، معدن و تجارت

جواز تأسیس

غرض: تولید، طراحی، مونتاژ و  
اجزای

تاریخ: ۱۳۸۰/۰۲/۰۱  
شماره: ۳۲۲  
تلفن: کارخانه - ۳۲۲ - ۳۲۲  
ایهر

فرمان: تهران - شهرستان ایهر - محل: محل احداث تصفیه خانه آب شرب شهرهای ایهر و خرمدره - شماره: ۳۲۲  
موضوع: تصفیه خانه آب شرب شهرهای ایهر و خرمدره - شماره: ۳۲۲  
تاریخ: ۱۳۸۰/۰۲/۰۱  
شماره: ۳۲۲  
تلفن: کارخانه - ۳۲۲ - ۳۲۲  
ایهر

ایهر - ایهر

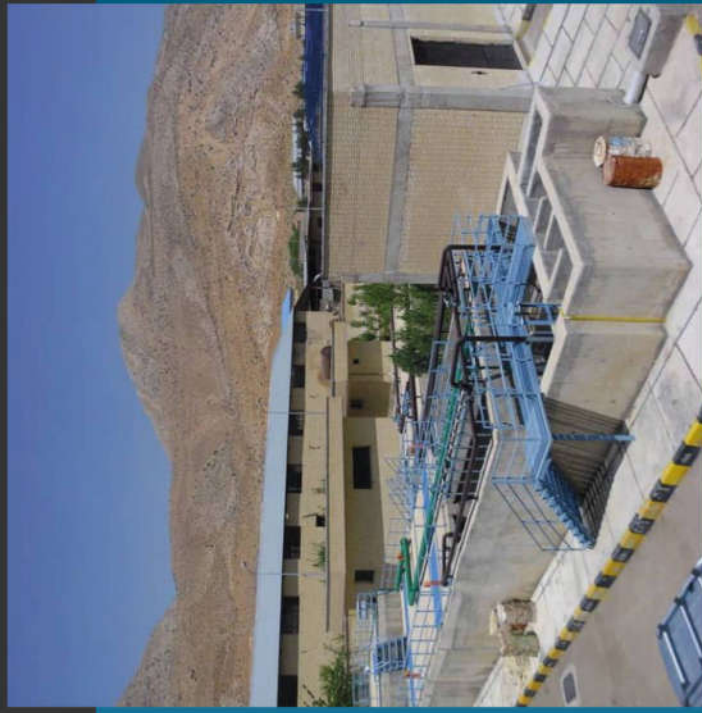
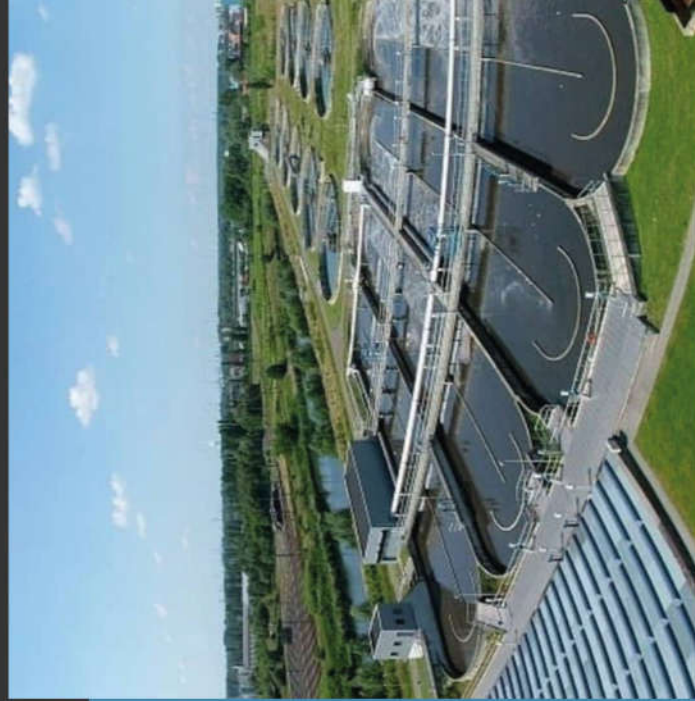
ایهر - ایهر

**شرکت محترم ابتکار تجهیز آنتاب -جناب آقای البرندی**

با درود و سپاس،  
موضوع: رضایتنامه  
احتراماً بدینوسیله این شرکت رضایت خود را از همکاری و اجرای تجهیزات دانه گریه‌بان و کلاس‌سایز در پروژه کانال اعلام می‌دارد.

با تشکر  
عباس شرفی  
رئیس هیئت مدیره  
شرکت آرمان صنعت آبفا  
تاریخ: 1397/09/29

آدرس:  
تهران، خیابان کافر شمالی، خیابان شهپور، پلاک 25، واحد یک غربی  
تلفن: 021-32117260



مدیریت محترم شرکت ابتکار تجهیز آنتاب

جناب آقای مهندس البرندی

با سلام

احتراماً پیرو قرارداد فی‌مابین با موضوع طراحی، مهندسی، ساخت و نصب دستگاه مکنده بوزه گران‌دینچه و شیر فلکه‌های و باغیاب به کارگرد و عملکرد مناسب برپسورد پروژه، بدینوسیله این شرکت رضایت خود را از مجموعه آن شرکت اعلام می‌دارد و توفیق روزافزون چشمانی را از برگاه انور مثنی خوشترمیم.

با تشکر و تقدیر احترام  
شرکت سگال بنای رابطین  
مهندس سید علی سگال  
تاریخ: 1397/06/09





# بخش اول

## کلاسیفایر

جهت جداسازی ذرات ریز دانه همانند شن ، ماسه و ذرات تا این ابعاد از پساب ورودی به کار گرفته می شود

ماهیت عملکرد کلاسیفایر در واقع دانه گیری جداسازی دانه ها از پساب بالاستفاده از نیروی گریز از مرکز و شفت مارپیچی و نیروی ثقل می باشد عمدتاً از ازجنس کربن استیل با پوشش و استنلس استیل قابلیت طراحی ساخت دارد. شرکت ابتکار تجهیز آبتاب با توجه به نیاز هم به صورت تولید در داخل کشور بابت بهره گیری از کادر مجرب قادر به طراحی و ساخت، تولید در ابعاد در خواستی و نصب می باشد و هم با برندهای مطرح اروپا توسط این مجموعه قابل ارائه است



کلاسیفایرهای ابتکار تجهیز آتباب با احجام و از جنس های مختلف امکان ساخت دارند ، این تجهیز مجهز به سویچ گشتاور بوده که کار اصلي آن جلوگیری از وارد آمدن فشار بیش از حد به الکترو موتور و جعبه دنده بوده که مانند یک فیوز عمل کرده و از سوختن الکتروموتور و بریده شدن محور جلوگیری می کند . این تجهیز دارای یاتاقان بندي منحصر به فرد در ابتدا و انتهای محور می باشد.





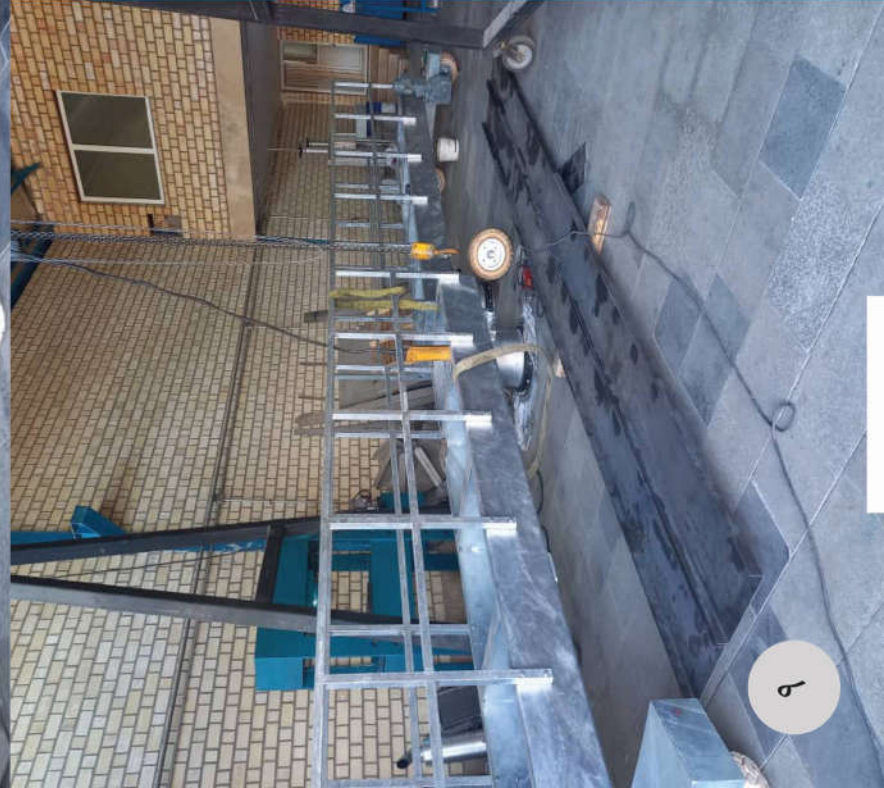
## بخش دوم نیچ پل ته سنی



نیچ پل ته نشینی یا نیچ پل لجن روب  
یکی از اصلی ترین تجهیزات تصفیه  
فاضلاب برای حوضچه های دایره ای  
می باشد که از انبوه شدن مواد رسوب  
شده جلوگیری می کند



مانند سایر تجهیزات حوزه تصفیه  
آب و فاضلاب، در طراحی و تولید  
Semi Sludge Bridge  
استانداردها و فاکتورهای مختلفی  
در نظر گرفته میشود



شرکت ابتکار تجهیز آبتاب؛ تولید  
کننده نیم پل ته نشینی در اندازه  
های مختلف می باشد که در طراحی  
این محصولات خود استانداردهای  
خاصی را در نظر می گیرد



## بخش هشتم پل لجن روب (رفت و برگشتی)



پل لجن روب رفت و برگشتی یا پل ته نشینی  
Reciprocating Sludge  
یکی از انواع پل های لجن روب (Scrapper  
می باشد که برای حوضچه های مستطیلی  
تصفیه فاضلاب استفاده می گردد





این نوع از پل های ته نشینی به منظور جلوگیری از رسوب زیاد مواد ته نشین شده در کف حوضچه های تصفیه آب و فاضلاب مورد استفاده قرار می گیرند



شرکت ابتکار تجهیز آبتاب ؛ تولیدکننده پل لجن روب رفت و برگشتی و سایر انواع پل های ته نشینی می باشد که ویژگی های منحصر به فردی را در این گروه ازمحصولات خود ارائه داده است



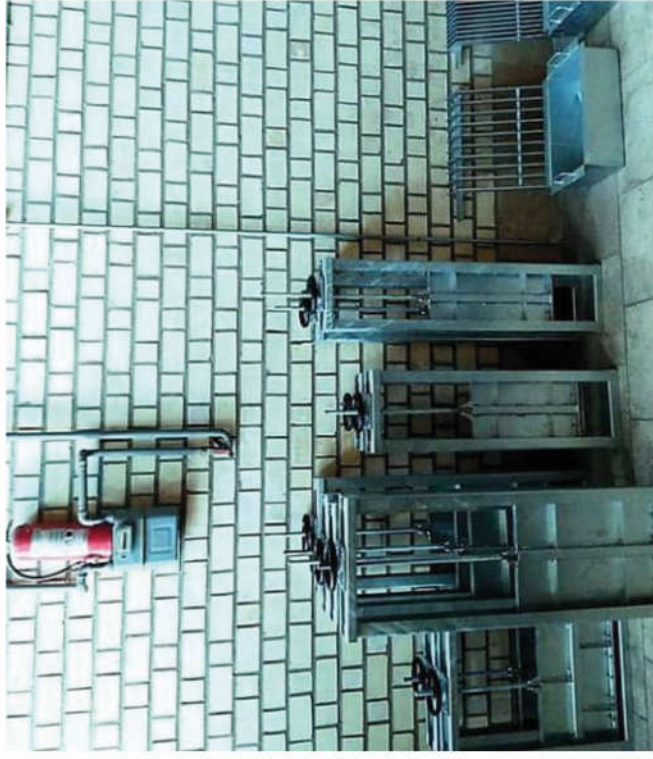


## بخش چهارم دریچه آب بند

دریچه آب بند به صفحات متحرکی گفته میشود که به منظور باز و یا مسدود کردن ورودی یا خروجی مخازن و کانال های آب و فاضلاب مورد استفاده قرار می گیرد.







این محصولات که در دو دسته دریچه کشویی و سرریز شناخته شده می باشند، در صنعت تصفیه فاضلاب کاربرد گسترده ای داشته و در محیط های مختلفی می توان از آن استفاده نمود. شرکت ابتکار تجهیز آبتاب؛ تولید کننده دریچه آب بند دریچه چهار طرف آب بند، دریچه سه طرف آب بند و دریچه قطع و وصل آب





## بخش پنجم آشغالگیری

یکی از فرآیندهای تصفیه فیزیکی آشغالگیری می‌باشد که آشغالگیرها واحد پیش تصفیه‌ی تصفیه‌خانه‌های فاضلاب هستند که برای جلوگیری از ورود مواد جامد غیر قابل تجزیه پذیر توسط میکروارگانیسم‌ها در جریان فاضلاب به واحدهای بعدی تصفیه‌خانه استفاده می‌شوند که به دو نوع آشغالگیر دستی و آشغالگیر مکانیکی تقسیم می‌شوند.

عملیات آشغالگیری تاحدودی میتواند باعث کاهش BOD گردودو بالعکس چنانچه راهبری به درستی انجام نشود سبب بالا رفتن این پارامتر آلاینده‌ی فاضلاب می‌گردد









# آشغالگیر مکانیکی

آشغالگیرهای مکانیکی ساخت شرکت ابتکار تجهیز آنتاب از نوع screen bar بوده و با مشبندی تا ۱۰ میلیمتر قابل ساخت است. این تجهیز مجهز به الکتروموتور ترمزدار، تابلو برق کامل راه اندازی و سویچ گشتاورمی باشد، که کاراصلي آن جلوگیری از وارد آمدن فشار بیش از حد به الکتروموتور و جعبه دنده بوده که مانند يك فیوز عمل کرده و از سوختن الکتروموتور جلوگیری می کند. همچنین هیچ کدام از قطعات متحرك این تجهیز با فاضلاب تماس ندارند، این مزیت بهره وری و عمر دستگاه را بالا می برد



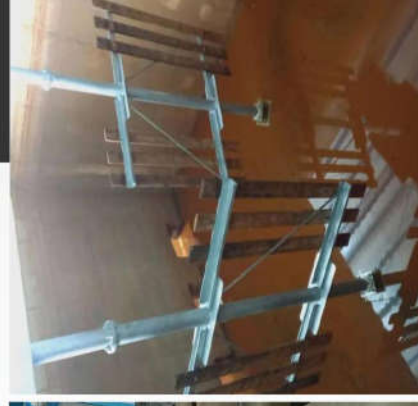


## بخش ششم میکسر دور کند\_لخته ساز



در عملیات لخته سازی جهت تشکیل لخته های درشت از هسته های اولیه کوچک و جامدات کلوئیدی، از میکسرهای دور کند استفاده می شود

این میکسرها مجهز به پاروهایی هستند که ممکن است به صورت افقی یا عمودی در تانک لخته ساز قرار گرفته باشند حرکت کند این پاروها موجب راندن جامدات ریز به سمت یکدیگر و پیوستن آنها به هم شده و در نهایت لخته های درشت و سنگین تشکیل می شوند . تعیین سرعت حرکت پاروها بسیار مهم بوده و بایستی به اندازه ای باشد که سبب شکستگی لخته های تشکیل شده نشود . معمولا جنس شفت اصلی این میکسر استیل بوده و پاروها می تواند از جنس چوب یا نئوپرن باشد







## بخش هفتم هوادهی

تجهیز هواده سطحی مکانیکی در تصفیه خانه های فاضلاب به منظور اختلاط و همزنی و همچنین حل کردن هوادر درون فاضلاب و در نتیجه تامین اکسیژن مورد نیاز فرایند تصفیه هوازی ، مورد استفاده قرار می گیرد . هواده سطحی با تامین اکسیژن ، می تواند منجر به کاهش مقدار مواد شیمیایی مورد نیاز برای تصفیه فاضلاب شود





هواده سطحی همچنین به منظور مدیریت کیفیت آب در حوضچه ها ، دریاچه ها و تالاب ها مورد استفاده قرار می گیرند. زمانی که این تجهیز به طور مناسب نصب و نگهداری شود، می تواند با تامین هوا و همچنین پویایی در آب، موجب حفظ کیفیت آب شوند . در هواده سطحی اکسیژن از جو گرفته می شود . انواع هواده سطحی مکانیکی : هواده های سطحی در دو دسته هواده سطحی دورکند و هواده سطحی دور تند دسته بندی می شوند.





# بخش هشتم

## شیر تلسکوپی



Telescoping) شیرهای تلسکوپی  
برای کنترل سطح مایع یا ( valve  
تخلیه لجن از مخازن ته نشینی با  
استفاده از تنظیم سطح بکار گرفته  
می شوند. شیرهای تلسکوپی برای  
تنظیم سطح سیال در سازه های  
مخزنی مانند: مخازن و استخرها  
طراحی شده اند







یک مثال کاربردی تنظیم سطح پساب در یک حوضچه ته نشینی می باشد این شیرها همچنین به عنوان ”شیر های تخلیه لجن“ یا ”دریچه های تخلیه“ نیز شناخته می شوند ، شامل یک دسته چرخشی جهت بالا بردن شیر ، شافت اتصال و یک لوله لغزنده ( تخلیه ) است که به صورت عمودی در داخل یک لوله عمودی ثابت حرکت می کند. با چرخاندن از دسته چرخشی، لوله لغزنده بالا می رود یا پایین می آید تا سطح جریان مطلوب در سازه مخزنی حفظ شود. این تجهیز به صورت دستی و یا برقی قابل استفاده است



## بخش پنجم انواع پل های دوار و خطی:

این شرکت توانایی ساخت انواع پل های دوار (برای مخازن دایره ای) و انواع پل های خطی (برای مخازن مستطیل شکل) به صورت نیم و تمام پل در طول ها و عرض های مختلف با بهترین مواد اولیه و بالاترین کیفیت ساخت را دارا می باشد، همچنین تمام قطعات این تجهیزات در محیط نرم افزار های مهندسی طراحی و تست شده و با بهره گیری از فرآیند برشکاری لیزری و خمکاری CNC ساخته می شوند. همه پل ها مجهز به سویچ گشتاور بوده تا در هنگام نیاز از وارد آمدن فشار بیش از حد به الکتروموتور و جعبه دنده جلوگیری و آن را از مدار خارج کند.





## Ebtakar Tajhiz Abtab



آدرس: شهرک صنعتی پرند خیابان نوآوران نبش نوآور ۴

کد پستی: ۳۷۶۱۴۱۴۳۱۵

Email : [ebt.tajhiiz@gmail.com](mailto:ebt.tajhiiz@gmail.com)

Tel : ۰۲۱-۵۶۴۱۷۳۷۰

Watsapp : ۰۹۱۲۲۱۸۰۸۱۶

Instagram : [ebtekar\\_tajhiiz](https://www.instagram.com/ebtekar_tajhiiz)

Fax : ۰۲۱-۵۶۴۱۷۳۳۵

[Www.ebtekartajhizabtab.com](http://www.ebtekartajhizabtab.com)



شرکت فنی مهندسی  
ابتکار تجهیز آبتاب  
شماره ثبت: ۵۴۱۸۲۵



طراحی، ساخت و نصب تجهیزات تصفیه خانه های آب و فاضلاب